

## Isummat nutaat – periarfissat nutaat

– ineriartortitsininnut taperneqarit

- Tunisassiannik nutaaliornissannut piareersimavit? Taamaappat ineriartortitsininnut, annertusaaninnut atortussanullu aningaasartuutivit 50%-ii taperneqarsinnaapput.

### Tunisassiannik nutaaliorniaaraanni nukittusariaqarpoq

Immaqa nutaamik isumassarsiaqarputit. Immaqa tunisassiassat naammassiliivippat – naammassinissaanut, allilernissaanut imaluunniit atortussanut aningaasaliiffiginissaa amigaatigalugu?

Isumassarsiat niuerluaatissatut periarfissaqarpat, inuutissarsiornermullu ajunggitsumik ilapertuutaappat, piviusunngortinnissaanut aningaasnik taperneqarnissannut qinnuteqarsinnaavutit.

Tunisassiavit ineriartortinneranut naammassinissaanullu taperneqarnissannut qinnuteqarsinnaavutit. Pilersaaruppit imminut kaaviartissinnaanissaa siunertaralugu aningaasartuutit pilersaarusiorneranut, piviusunngortinnissaanut, maskinanik atortorissaarutinullu atugassannut qinnuteqarsinnaavutit.

### Qanoq qinnuteqartoqarsinnaava?

Isumassarsiat sukumiisumik qinnuteqaammi allaaserissavat, ersarissumillu piviusunngornissaanut pilersaarut, qaqugu, suut qanorlu naleqarneri ataqatigiissut ersersillugit. Tapiissutit ukiup ataatsip ingerlananera malittarpaat. Ukiut tullerit qinnuteqarsinnaavutit.

### Kina taperneqarsinnaava?

Namminersortut, ataasiakkaat suliffeqarfiilluunniit GER-normullit. Suliffeqarfiit, pilersaarutit naammassinissaanut pisariaqartitatit suleqatiserisnaavatit.

### Qassinik tapiiffigittoqarsinnaava?

Aningaasartuutit 50%-iata tungaanut. Minnerpaamik 50.000 kr annerpaamillu 300.000 kr ukiup ataatsip iluani.

### Aningaasat sumut atorneqarsinnaappat?

Tapiissutit ukununnga atussapput:

- suleriaatsinut ineriartortitseqqinnemullu
- pilersitsinermi alliliinermilu
- pilersaarusiornermi
- niuerfissanik pilersitsinermi

Aningaasartuutit pereersunut atorneqarsinnaangilaq.

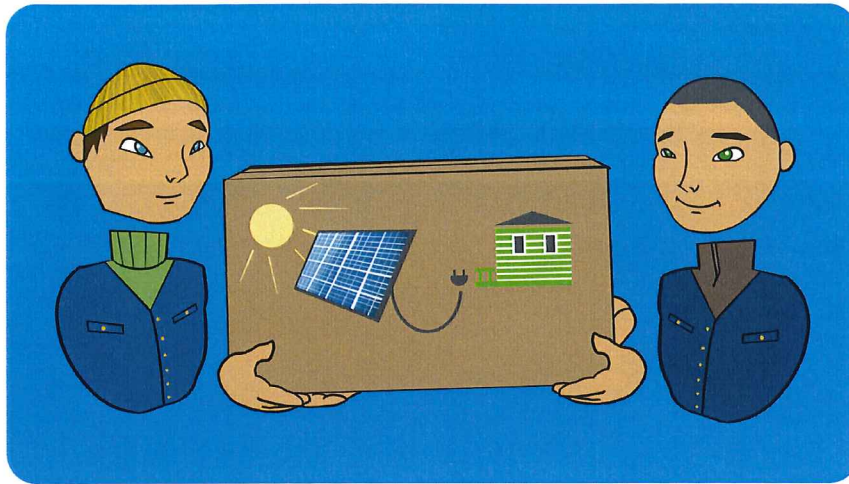
Ilitsersuut itinerusumik ersarissaasoq  
niittartakkami uani takuneqarsinnaavoq  
[www.greenlandbusiness.gl](http://www.greenlandbusiness.gl)



Greenland Businessip Namminersorlutik Oqartus-  
sat aallartitsinianut tapersiinnermut aningaasaliis-  
sutaat kommuunit sisamaasut inuutissarsiornermut  
ingerlatsivii suleqatigilluinnarlugit aqutaraat.

Qinnuteqaat kommunerisanni inuutissarsiornermi  
immikkoortortaanut tunniunneqassaaq. Tassani  
pilersaarutit tunniutinnagu pitsaasumik siunner-  
someqarsinnaavutit.

Ukiog naallugu qinnuteqartoqarsinnaavoq nalingin-  
naasumillu sapaatit akunnera 1-2 ingerlanerani akis-  
sumik pisoqartarpoq.



## Nye ideer – nye muligheder

– få støtte til produktudvikling

- Er du klar til at tage springet og fremstille nye produkter? – så kan du få op til 50% støtte til udvikling af produktet og til udvidelse og etablering af faciliteter og udstyr til produktion.

### Nye produkter kræver stærke muskler

Måske har du en idé om et nyt produkt? Måske har du næsten produktet klar, men mangler at færdiggøre det – eller skal investere i udvidelser eller nyt udstyr til at fremstille det?

Hvis din idé er holdbar og har mulighed for at blive en god forretning, der bidrager positivt til erhvervsudviklingen, kan du søge om økonomisk støtte til at gøre den til virkelighed.

Du kan søge om støtte til udvikling og færdiggørelse af selve produktet. Du kan også søge om støtte til planlægning og etablering af produktion, eller til anskaffelse af maskiner og udstyr, der er nødvendig for at gøre produktionen rentabel.

### Hvordan søger man?

Du skal beskrive ideen grundigt i ansøgningsskemaet og udarbejde detaljeret budget og tidsplan, der viser, hvordan projektet kan realiseres. Støtte til produktudvikling gives inden for et kalenderår. Du kan søge flere år i træk.

### Hvem får støtte?

Støtten kan søges af private erhvervsdrivende – både selvstændige og virksomheder – der har et GER-nummer. Du må meget gerne samarbejde med andre virksomheder eller institutioner, der kan bidrage med den nødvendige faglige kompetence og øvrig hjælp.



Greenland Business administrerer Selvstyrets støtteordninger til iværksættere i tæt samarbejde med de fire kommuners erhvervsrådgivningsafdelinger.

Ansøgningen skal afleveres i din kommunes erhvervsrådgivning. Her kan du også få gode råd og en gennemgang af din idé og dit budget, inden du afleverer ansøgningen.

### Hvor mange penge kan man få?

Man kan søge op til 50% af projektets omkostninger. Der kan søges beløb mellem 50.000 og 300.000 kr for hvert projekt per kalenderår.

### Hvad må pengene bruges til?

Støtten skal bruges til:

- koncept- og produktionsudvikling
- etablering og udvidelse
- projektering
- markedsetablering

Du kan ikke få støtte til udgifter, der allerede er afholdt.

Du finder en mere detaljeret liste i vejledningen, der findes sammen med ansøgningsskemaet på [www.greenlandbusiness.gl](http://www.greenlandbusiness.gl)

Der kan søges hele året, og det tager normalt 1-2 uger, før der kommer svar.